

2023年

（令和5年）

3月

企業向け宅配弁当サービス ミノヤランチ

Minoya Lunch

ひな祭り

「桃の節句」「弥生の節句」ともいわれる3月3日のひな祭りは、女の子の美しい成長と幸福を願うものです。

平安期頃、土や紙の人形にけがれを移して水に流す「流しびな」の行事があり、それが江戸時代になって「ひな人形」を段飾りにして、子どもも喜ぶごちそう「ちらし寿司」で祝うようになったようです。



月

火

水

木

金

電子レンジを使用する際は



ご面倒でも電子レンジ対応容器に移して温め直してください。



1 メンチカツ 蓮根の炒め煮

行楽の日 377kcal



2 白身魚のフリッター 中華あん

ミニチュアの日 269kcal



3 豆腐入りハンバーグ かき揚げ

雛祭り 329kcal



6 海老しそカツ グラタン

スポーツ新聞の日 245kcal



7 ニシンの照り焼き ひじき煮

神仏祭の日 299kcal



8 エビフリッター テリソース

国際女性の日 409kcal



9 ミノヤ特製 鶏の竜田揚げ

記念切手記念日 340kcal



10 ヒレカツ 焼きビーフン

雛祭の日 400kcal



13 さごしチーズしそフライ 九条ねぎ入りオムレツ

サンディッチデー 288kcal



14 豆腐のひき肉包み揚げ イカフライ

ホワイトデー 347kcal



15 ホッケの香草パン粉焼き ポテトグラタンコロッケ

親の記念日 280kcal



16 肉団子の中華あん 手作りはんぺん

誕生日記念日 320kcal



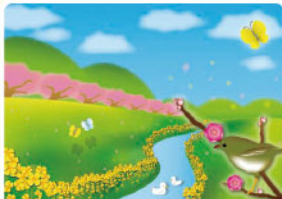
17 白身魚フライ 刻み昆布煮

漫画雑誌の日 361kcal



20 チキンカツ キャベツ焼き

電報の日 286kcal



21 春分の日

福祿寿の日



22 マスの塩焼き コロッケ

北海道産 記念日 322kcal



23 大人気メニュー エビフライ

世界食卓デー 手作りタルタルソース 316kcal



24 ハンバーグ トマトソース

マキーン記念日 324kcal



27 ポリオーム満点 ロースとんかつ

桜の日 420kcal



28 菜の花コロッケ ハムステーキ

シルクロードの日 283kcal



29 ハンバーグ おろし生姜ソース

マリモの日 281kcal



30 食べごたえ抜群! 照り焼きチキン

マフィアの日 447kcal



31 プレミアム ミックスフライデー

オークストラの日 手作りタルタルソース 393kcal

ご注意事項

- 食物アレルギーには対応しておりませんので何卒ご了承ください。
- 弁当容器及び中仕切りは電子レンジにはかけられません。
- 土曜日は当店自慢の内容でお届けいたします。
- 弁当の容器に、お箸や紙コップ等食べ残し以外の物をお入れにならないようお願いいたします。
- 弁当画像は盛り付けイメージであり、食材の入荷状況により一部メニュー内容が変わる場合がございます。
- 当日のご注文や変更は、各店舗へ直接お問い合わせください。
- 毎日お届けするランチは、食品衛生上当日の13時までにお召し上がりください。
- 地域によって弁当容器が異なる場合や、容器回収が翌日になる場合もございますのでその際はご了承ください。
- 掲載されている栄養価はおかずのみです。数値は「5訂食品成分表」に基づいた当社計算値であり目安として表示させていただきます。

※メニュー表の記事・写真などの無断複製・複製・転載を禁じます。

●ごはん

〈普通盛り〉386kcal
〈大盛り〉504kcal

※詳細な産地等は仕入状況により異なりますので、お問い合わせはこちらへ
TEL (0120) 758-393

●塩分相当量

当社では1ヶ月平均3.6gを目安に、1食あたり4.0g以下を目指してお弁当を提供させていただいております。

※おかずのみの塩分相当量となりますので、ご了承ください。



エコ等 推進キャンペーン!

ミノヤランチでは地球環境に配慮して作り物の禁止を目的としています! 弊社では自然環境保護の一環として、製り屋から「エコ箸」への切り替えを進めています。今秋からは取り上げられる環境配慮、一人ひとりの心がけて地球に優しくなれます。当社より期間限定で提供させていただきますので、早速洗ってご使用ください。廃棄のご機会にエコ箸のご検討をお願いいたします。

皆様の食のパートナー

ミノヤランチ
https://378.jp/

株式会社 ミノヤランチサービス	
TEL	FAX
名古屋店	(052) 984-2639 (052) 981-3345
尾張店	(0561) 352-3139 (0561) 352-9911
東海店	(052) 601-8839 (052) 601-8230
名古屋中川店	(052) 432-8539 (052) 432-8238
多治野店	(0572) 224-5739 (0572) 221-2339
名古屋北店	(052) 902-8239 (052) 902-4739
名古屋店	(0561) 37-2839 (0561) 37-2939
名古屋中央店	(052) 365-3639 (052) 365-3539
名古屋西店	(052) 401-7439 (052) 401-7639
中津川店	(0573) 68-7739 (0573) 68-8239
井田店	(0569) 23-9339 (0569) 23-9839
刈谷店	(0566) 91-1839 (0566) 91-1840
赤松店	(0567) 58-6339 (0567) 58-6039
日井店	(0568) 35-7739 (0568) 35-6639
名古屋東店	(052) 54-1039 (052) 54-0939
名古屋天白店	(052) 800-8639 (052) 800-1939
小豆島店	(0567) 28-0939 (0567) 28-0273
津島店	(0568) 72-2239 (0568) 72-2439
小豆島南店	(0568) 75-7739 (0568) 75-7839
津島南店	(0565) 97-3239 (0565) 97-3240
豊田店	(0594) 22-8123 (0594) 22-8570
豊田東店	(0574) 80-0839 (0574) 80-0840
豊田西店	(0566) 54-0039 (0566) 54-3939
高知店	(0566) 85-5939 (0566) 85-5139

平日毎朝更新!

ブログでお弁当

を確認できます

